

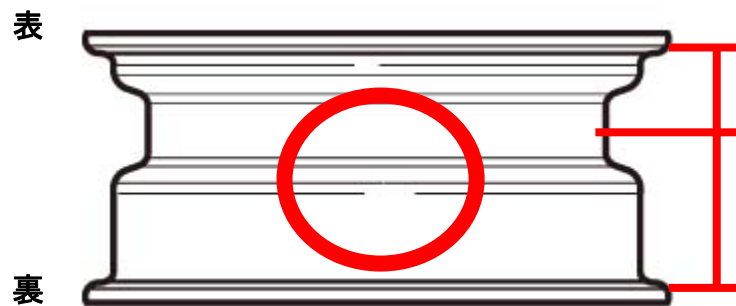


タイヤチェンジャーをお使いになる前に

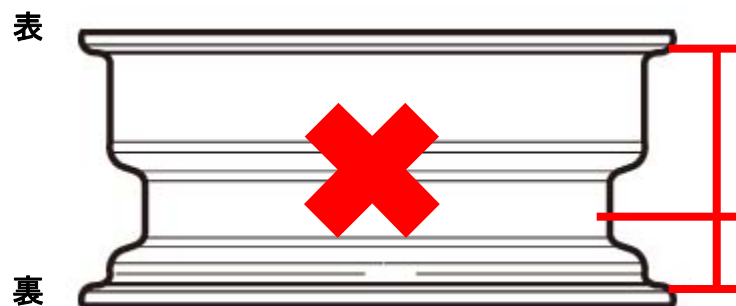
ご利用になる前に必ずお読みください！

## ●表組みと裏組み

！本機は表組み専用です。



裏組みでご使用されるとフックを外すのが困難になります。



## ●使用方法と用途

### リムクランプ

このマシンは、17.5インチ、19.5インチ、22.5インチのリムに対応しています。

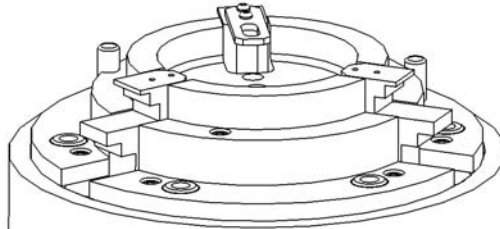


図 1

ホイールのハブ径が 222.25mm（上段）と 285.75mm（下段）に対応しています。

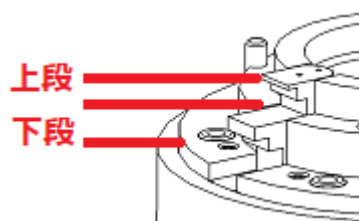
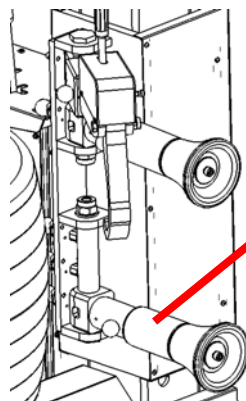


図 2

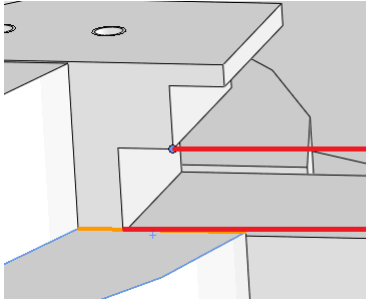
1. 17.5インチのハブ径が 222.25mm の場合、上段を使用します。170mm 以下の場合、普通車用タイヤチェンジャーをご利用ください。
2. 19.5インチのハブ径が 222.25mm の場合、上段を使用します。285.75mm の場合は、下段を使用します。
3. 22.5インチのハブ径が 222.25mm の場合、上段を使用します。285.75mm の場合は、下段を使用します。



※22.5 インチで上段を使用する場合は、下段プレスローラー（大）へ変える必要があります。

図 3

ホイールリムの厚さが 13mm~14mm の場合は、クランプ（爪）の下のギア位置に固定します。



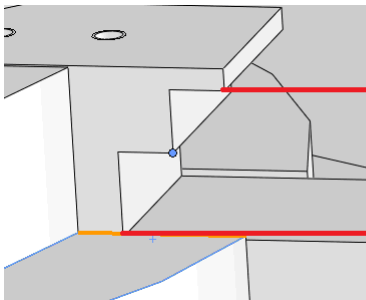
13mm~14mm



※緩みのある場合は、ボルトでしっかりと止めてください。

図 4

ホイールリムの厚さが 18mm~22mm の場合は、クランプ（爪）の上のギア位置に固定します。



18mm~22mm



※緩みのある場合は、ボルトでしっかりと止めてください。

図 5

### チューブレスタイヤの取り外し方法

プレスローラーを使用して、ビードを外します。

1. タイヤが固定され、空気が抜けていることを確認します。
2. 作業時はクランプ（爪）を開き、ホイールをロックします。

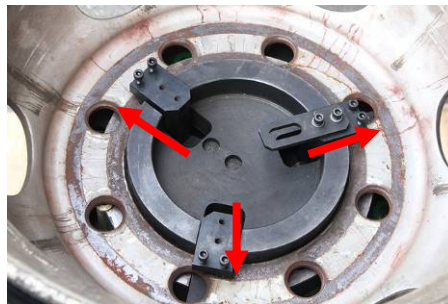


図 6

3. コントロールスイッチを操作し、プレスローラーをリムエッジに近づけます。タイヤを上下から挟むようにセッティングします。

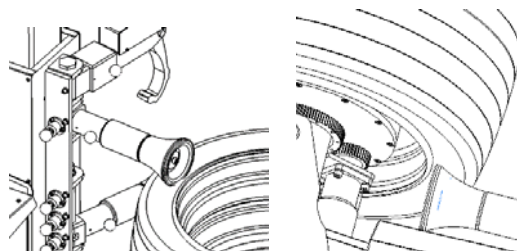


図 7

プレスローラーを正面に移動した場合、しっかりロックをかけてください。



図 8

4. タイヤを回転させ、必要に応じてプレスローラーを上下に動かします。
5. リムとタイヤリップが分離するまで続けます。簡単に操作ができるように、またリムとタイヤの損傷を防ぐために、タイヤリップにビードクリーム等で注油してください。

！注意！タイヤと工具の間に指を入れないでください。外部リムを操作する場合は時計回りに回転させ、内部リムを操作する場合は反時計回りに回転させます。

6. プレスローラーをリムから離します。プレスローラーのロックを解放し、垂直コラムスライドボードを作業位置から持ち上げ、プレスローラーを内側に移動します。



図 9

## タイヤの取り外し手順

- 1) タイヤを約 45° 回転させ、下段プレスローラーを合わせます。(リフトレバーを操作し、タイヤの幅に応じて角度を調節してください。)



図 10

- 2) 取り外しフックをゆっくりとタイヤリップに挿入し、回転主軸の位置合わせをしてから、プレスローラーを下げます。取り外しフックが完全に（約 90° になるまで）入ったら、取り外しフックを持ち上げます。



図 11

- 3) タイヤがリムエッジを 5cm 超えたら、タイヤを反時計回りに回転させて、タイヤの上側をリムから離します。



図 12



- 4) 取り外しフックを継続的に持ち上げ、下側をリムから分離します（注：タイヤがリムから落ちるときは、タイヤを保持して損傷を避けてください）。

タイヤがリムから離れるとタイヤが脱落します。したがって、他の人が職場にいないことを確認してください。



図 13

- 5) 回転主軸を反転させてタイヤを接地させ、タイヤ修理などの作業を行います。



図 14

### タイヤの取り付け手順

- 1) タイヤ修理などの作業終了後、リムエッジとタイヤリップの接触部を利用し、回転主軸を水平に倒し、タイヤ装着の準備をします。簡単に操作ができるように、またリムとタイヤの損傷を防ぐために、タイヤリップにビードクリーム等で注油してください。



図 15

- 2) 上段プレスローラーを使用して、タイヤの下側を取り付けます。

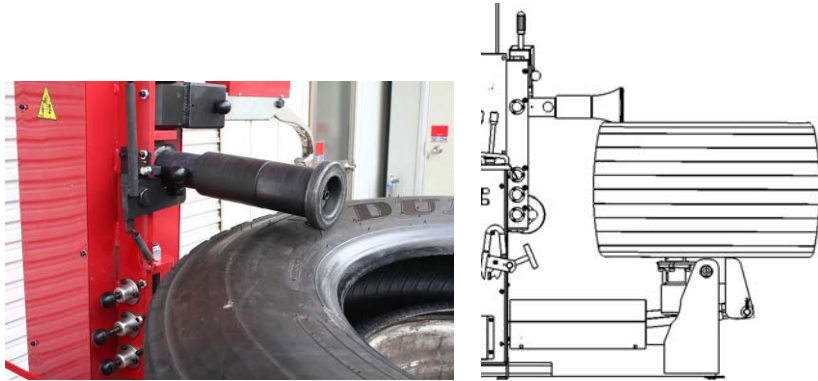


図 16

- 3) 上段プレスローラーを継続的に下方に調整して、タイヤの上側を仕上げます。上側を取り付けるときにタイヤのリップがリムから外れている場合は、タイヤを取り付けるためのビードヘルパーが必要です。



図 17

- 4) 上段プレスローラーを持ち上げ、クランプ（爪）を離します。回転主軸を反転させ、タイヤを接地させてホイールを外します。タイヤ取り付け作業を終了します。



図 18

注意してください！ 危険を避けるため、操作中はタイヤと工具の間に指を入れないでください。